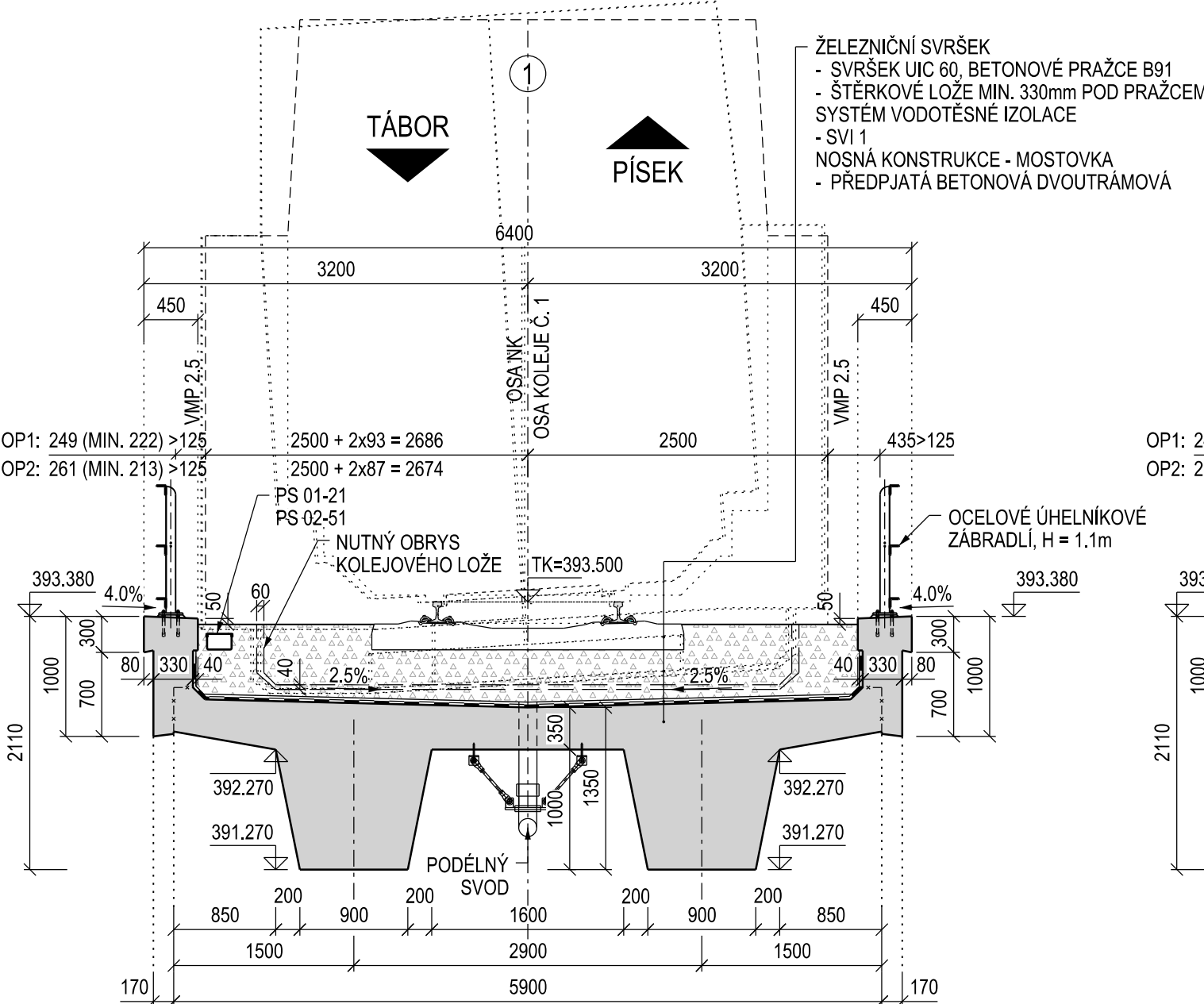
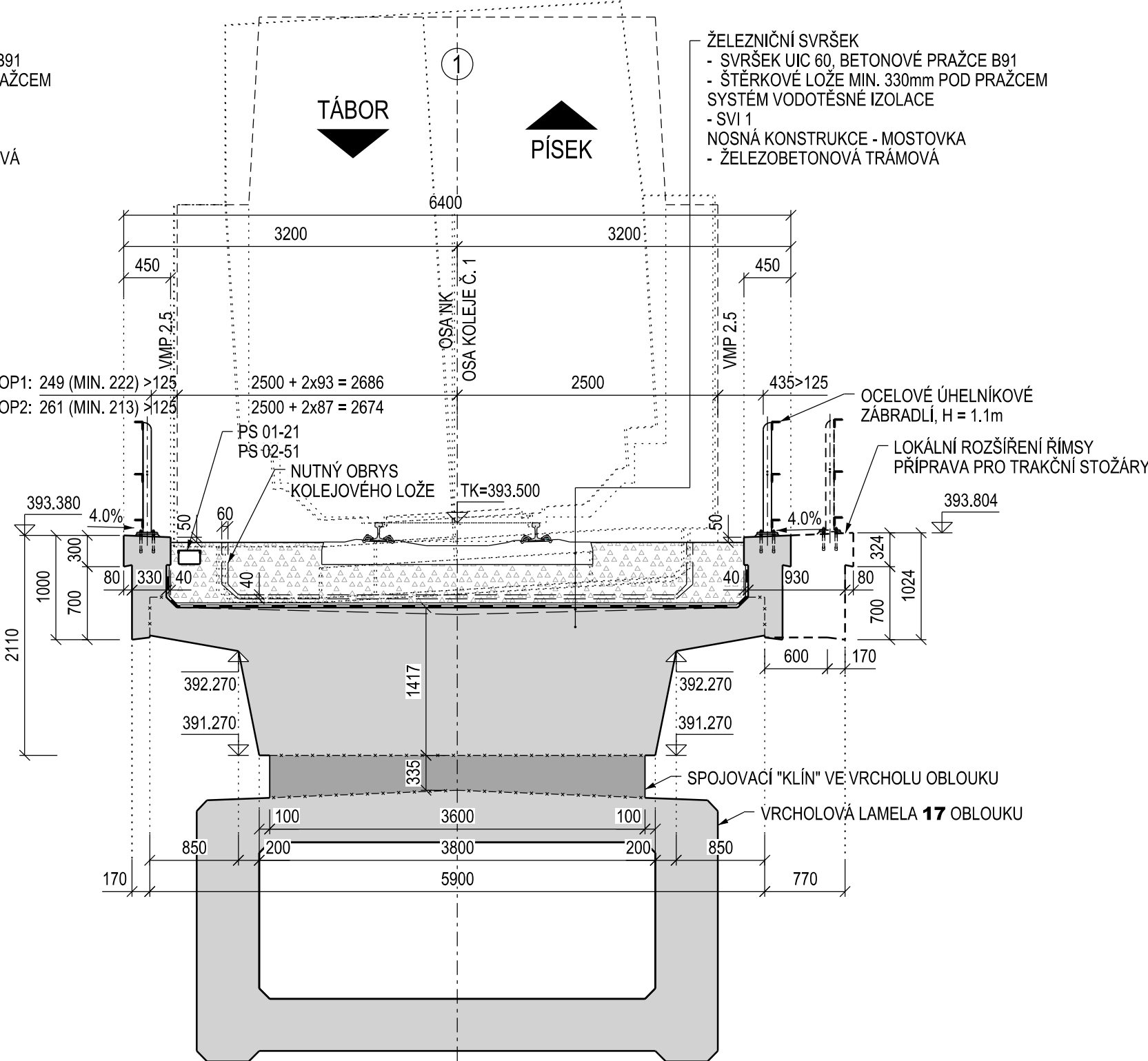


SO 20-01 ŽELEZNIČNÍ MOST V EV. KM 41.791 PŘES VD ORLÍK

PŘÍČNÝ ŘEZ V POLI, M 1:50



PŘÍČNÝ ŘEZ VE VRCHOLU OBLOUKU, M 1:50



POZNÁMKY

- VŠEOBECNÉ INFORMACE JSOU UVEDENY V PŘÍLOZE Č. 001 - TECHNICKÁ ZPRÁVA

MATERIÁL:

PEVNOSTNÍ TŘÍDY DLE ČSN EN 1992-1-1

STUPNĚ VLVU PROSTŘEDÍ DLE TKP 18, ČSN EN 206+A1 A ČSN P 73 2404

PODROBNÁ SPECIFIKACE MATERIÁLŮ JE UVEDENA V TECHNICKÉ ZPRÁVĚ

PODKLADNÍ BETON

C25/30 - XA2

PILOTY

C25/30 - XA2 - CI 0,4 - Dmax 22 mm - S3

ZÁKLADY OPĚR, ÚHLOVÉ ZDI

C25/30 - XA2, XC2, XF1 - CI 0,4 - Dmax 22 mm - S3

- MAX. PRŮSAK 35 mm DLE ČSN EN 12 390-8

DŘÍKY OPĚR, ZÁVĚRNÉ ZÍDKY, KŘÍDLA A BLOČKY

C30/37 - XC4, XF3 - CI 0,4 - Dmax 22 mm - S3 (S4)

- MAX. PRŮSAK 20 mm DLE ČSN EN 12 390-8

ZÁKLADY PILÍŘŮ

C30/37 - XA2, XC2, XF1 - CI 0,4 - Dmax 22 mm - S3

- MAX. PRŮSAK 35 mm DLE ČSN EN 12 390-8

DŘÍKY PILÍŘŮ

C35/45 - XC4, XF3 - CI 0,4 - Dmax 22 mm - S3 (S4)

- MAX. PRŮSAK 20 mm DLE ČSN EN 12 390-8

ZÁKLADY OBLOUKU

C30/37 - XA2, XC2, XF1 - CI 0,4 - Dmax 22 mm - S3

- MAX. PRŮSAK 35 mm DLE ČSN EN 12 390-8

NOSNÁ KONSTRUKCE - OBLOUK

C45/55 - XC4, XF3 - CI 0,4 - Dmax 16 mm - S4

- MAX. PRŮSAK 20 mm DLE ČSN EN 12 390-8

NOSNÁ KONSTRUKCE - MOSTOVKA

C35/45 - XC3, XF3 - CI 0,2 - Dmax 16 mm - S3 (S4)

- MAX. PRŮSAK 20 mm DLE ČSN EN 12 390-8

ŘÍMSY

C30/37 - XC4, XF3 - CI 0,4 - Dmax 16 - S3 (S4)

- MAX. PRŮSAK 20 mm DLE ČSN EN 12 390-8

LOŽE POD DLAŽBY VČETNĚ PRAHŮ

C20/25n - XF3

BETON SLUŽEBNÍHO SCHODIŠTĚ

C30/37 - XF3

BETONÁŘSKÁ VÝZTUŽ

B500B

PŘEDPÍNAČÍ VÝZTUŽ

Y1860S7 - 15,7 - A

ZÁBRADLÍ

S235JR+AR

ČÁST D.2

VÝŠKOVÝ SYSTÉM Bpv

SOUŘADNICOVÝ SYSTÉM S-JTSK

Číslo změny:	Obsah změny:	Datum změny:
00	-	-
01	-	-
02	-	-

Objednatel:	Správa železniční dopravní cesty, s.o. Dlážděná 1003/7, 110 00 Praha 1
	Stavební správa západ Sokolovská 278/1955, 190 00 Praha 9

 SUDOP PRAHA	Generální projektant:	SUDOP PRAHA a.s. Olšanská 1a, 130 00 Praha 3 tel.: +420 267 094 111 fax: +420 224 230 316 e-mail: praha@sudop.cz	Hlavní inženýr projektu: ING. MARTIN VLASÁK
			Garant profese: ING. MARTIN VLASÁK

Středisko: SUDOP PRAHA a.s., STŘEDISKO - MOSTŮ			
Vedoucí střediska:	Odpovědný projektant SO:	Vypracoval:	Kontroloval:
ING. DANA WANGLER	ING. JAKUB GÖRINGER, Ph.D.	ING. MARIÁN PETR	ING. TOMÁŠ MARTINEK

Název akce:		Číslo smlouvy:
REKONSTRUKCE MOSTU V KM 41,791		17 186 209
TRATI TÁBOR - PÍSEK		Projektový stupeň:
		DUSP+PDPS
Část:		Datum:
INŽENÝRSKÉ OBJEKTY		10/2019
MOSTY, PROPUSTKY A ZDI		Číslo části:
SO 20-01 ŽELEZNIČNÍ MOST PŘES VD ORLÍK		D.2.1.4
Název přílohy:		Měřítko:
		1:50
		Počet formátů:
		4 x A4
VZOROVÉ PŘÍČNÉ ŘEZY		Číslo přílohy:
		004

DOKUMENT LZE UŽÍVAT POUZE VE SMYSLU PŘÍSLUŠNÉ SMLOUVY O DÍLO, ŽÁDNÁ JEHO ČÁST NEMŮŽE BYT DLE ZÁKONA Č.121/2000 Sb. KOPÍROVÁNA NEBO JINÝM ZPŮSOBEM ROZŠÍŘOVÁNA. BEZ SOUHLASU SUDOP PRAHA a.s.